



Mister Sky

Anleitung + Schnitt

Gr. XS - XXXL



Die Videoanleitung zu Mister Sky findest Du hier:

<http://www.youtube.com/mialuna24>

Herren Sweatjacke

by mialuna24.de

Mister Sky ist eine Sweatjacke mit verschiedenen Varianten. Sie kann mit oder ohne obere Teilung genäht werden. Außerdem hast Du die Wahl zwischen Kragen und Kapuze und 2 verschiedenen Taschen. Sky wird aus Sweat, Sommersweat, Fleece, Alpenfleece, Strickstoffen und sonstigen nicht zu dünnen, dehnbaren Stoffen genäht. Das Schnittmuster beinhaltet die Größen XS - XXXL.

Bitte lies Dir die gesamte Anleitung einmal durch, bevor Du startest.

Material

Stoffverbrauch in cm bei 140 cm Stoffbreite

Die Bündchenbreite ist 70 cm

Größe	XS	S	M	L	XL	XXL	XXXL
mit Kapuze	200	215	225	245	255	265	270
mit Kragen	170	180	190	210	220	230	240
Bündchen	40	55	55	55	55	55	55
RV-Länge	62	64	66	68	69	71	72

Außerdem brauchst Du: - Reste Gewebeinlage oder Vlieseline (z.B. H200)

Maßtabelle

alle Angaben in cm

Größe	XS	S	M	L	XL	XXL	XXXL
Brustweite	92	100	108	116	124	132	140
Ärmellänge	61,5	63,5	65,5	67,5	69,5	71,5	73,5
Rückenlänge	67	68	69	70	71	72	73

Die angegebenen Maße entsprechen dem fertigen Kleidungsstück.

Da ein Schnitt nicht allen Körpertypen gerecht werden kann, empfehle ich vorher Maß zu nehmen und den Schnitt in Weite und Länge ggf. anzupassen.

ACHTUNG : Das Schnittmuster enthält keine Nahtzugaben.

Zuschnitt

Vorderteil (ggf. geteilt)	2 x gegengleich
Rückenteil (ggf. geteilt)	1 x im Bruch
Ärmel (ggf. geteilt)	2 x gegengleich
Kapuze	4 x (je 2 Teile Innen und Außen)
Kapuze- Streifen	2 x (je 1 Teil Innen und Außen)
oder Kragen	2 x (je 1 Teil Innen und Außen)
Tasche 1 (aufgesetzt)	2 x gegengleich
oder Tasche 2 (innen)	4 x (je 2 x gegengleich)
Vorderteilbeleg (VTB)	2 x gegengleich
Rückenteilbeleg (RTB)	1 x im Bruch
Kinnschutz	2 x gegengleich
Saumbündchen	1x im Bruch
Ärmelbündchen	2 x im Bruch

Nähen

Mister Sky wird mit einem dehnbaren Stich der Nähmaschine genäht, (z. B. dem 3fach Geradstich, Elastikstich oder einem ganz schmalen Zickzackstich) oder mit der Overlock.

Am besten eine Jersey- oder Strechnadel zum Nähen verwenden.

Die Nahtkanten müssen nicht versäubert werden.

Hauptanleitung

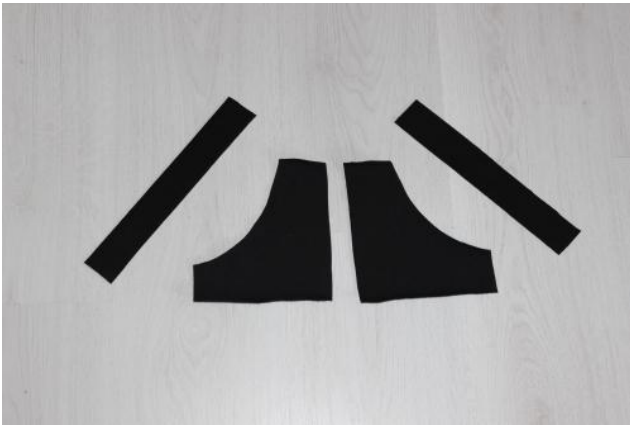
Mister Sky mit Kapuze und aufgesetzten Taschen, ohne Teilungen



1.

Schneide Dir alle Teile **mit Nahtzugabe** zu.

Ich nehme als Nahtzugabe gern 0,8 - 1 cm.



2.

Die Tascheneingriffe der aufgesetzten Taschen werden mit einem Bündchenstreifen versehen.



Falte den Bündchenstreifen der Länge nach auf die Hälfte. Ich wähle hier als Breite inkl. Nahtzugabe gern 3-4 cm.



Stecke den Bündchenstreifen leicht gedehnt auf die Tascheneingriffskanten. Die offene Seite des Streifens liegt dabei direkt auf dem Ausschnitt und die Enden stehen leicht über.



Nun kannst Du nun die Nahtzugabe in die Tasche klappen und von rechts knappkantig absteppen.



Schneide die überstehenden Enden des Bündchenstreifens ab.



Platziere die Taschen markierungsgemäß auf den Vorderteilen.



Die Nahtzugaben der oberen und seitlichen Kanten werden nach innen geklappt.



Fixiere die umgeschlagenen Kanten mit Nadeln auf den Vorderteilen.



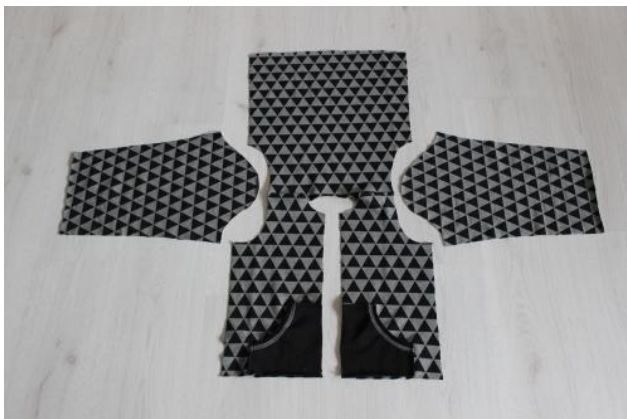
Nähe die Taschen auf die Vorderteile. Das geht prima mit dem Geradstich der Nähmaschine. An den Tascheneingriffen nähe mehrmals vor und zurück, damit sie später nicht ausreißen können.



Die Vorderteile sind jetzt fertig.



3.
Stecke Vorder- und Rückenteil rechts auf rechts aufeinander und schließe die Schulternähte.



4.
Als nächstes werden die Ärmel in die Armausschnitte genäht.



Stecke beide Ärmel rechts auf rechts auf die Armausschnitte und nähe sie fest.

Beachte dabei die Passzeichen.



Beide Ärmel sind jetzt eingenäht.



Stecke die Seiten- und Ärmelnähte rechts auf rechts und nähe sie in einem Zug.



Wende die Jacke auf rechts.



5.

Nun wird die Kapuze genäht.



Stecke den Kapuzenmittelstreifen auf ein Kapuzenseitenteil und nähe die Teile zusammen. Nähe dabei schön langsam und immer Stück für Stück, so legt sich der Streifen schön in die Rundung der Kapuze.



Verfahre mit dem zweiten Seitenteil ebenso.



Die äußere Kapuze ist fertig.



Arbeite die innere Kapuze genauso.



Die äußere Kapuze wird nun an die Jacke genäht.



6.
Stecke die Kapuze rechts auf rechts auf den Halsausschnitt und nähe sie an.



7.
Jetzt wird der Saumbund ein Stück an die untere Kante der Jacke genäht.



Stecke den Saumbund rechts auf rechts nur auf die Vorderkanten der Jacke (also noch nicht ringsrum).



Jetzt nähst Du den Saumbund an beiden Vorderteilen jeweils ca. 10 cm mit der normalen Nähmaschine auf. (Etwas breiter als die Breite des Beleges ist.)



Hier sieht man es nochmal etwas besser.



Klappe das Bündchen
komplett rechts auf rechts
auf die Jacke und markiere
Dir die Mitte des Bündchens
auf der linken Stoffseite.
(Bis dorthin reicht später
der Reißverschluß.)



8.
Auf Wunsch kannst Du die
Vorderteilbelege mit
Gewebeeinlage verstärken.



Büggle die Einlage auf.



Die Belege werden jetzt miteinander verbunden.



Lege den Rückenteilbeleg rechts auf rechts auf die beiden Vorderteilbelege und nähe die Schulternähte.



9.
Der Rückenteilbeleg wird gleich an die innere Kapuze genäht. Wenn Du noch ein Aufhängeband mit einnähen möchtest, positioniere es jetzt auf der Mitte des Rückenteilbeleges.



Nun stecke den Halsausschnitt der inneren Kapuze rechts auf rechts auf den Halsausschnitt des Rückenteilbeleges und nähe die Teile aufeinander.



So sieht es fertig aus, das Aufhängeband liegt dazwischen und kann jetzt auf Wunsch mit ein paar Sticken auf der Nahtzugabe aufgesteppt werden.



10.

Das Belegteil mit Kapuze wird nun rechts auf rechts auf die Jacke gelegt, so daß die unteren kurzen Kanten der Vorderteilbelege auf die Enden des Saumbundes treffen. Nähe die Teile zusammen.



So schaut das jetzt
aufgeklappt aus.



Wende das Ganze, so daß
das Vorderteil der Jacke vor
Dir liegt.



11.

Arbeite jetzt den Kinnschutz
wenn gewünscht. Am Besten
wählst du dafür Jersey,
damit es beim Nähen nicht
zu dick wird.



Lege beide Teile rechts auf
rechts aufeinander und nähe
die Rundung zusammen.



Schneide die Nahtzugabe
ganz weit zurück oder
knipse sie bis dicht an die
Naht ein.



Wende den Kinnschutz auf
rechts.



12.

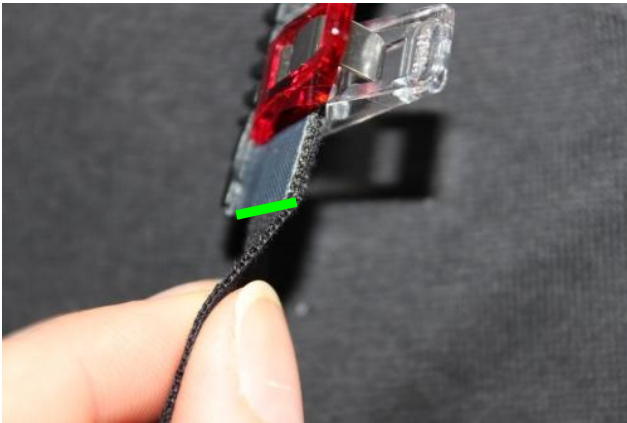
Jetzt wird der Reißverschluss eingenäht. Dazu öffne zunächst den teilbaren Reißverschluss.



Stecke nun den Reißverschluss mit den Zähnen nach außen zeigend auf die Vorderkanten der Vorderteile.



Die überstehenden Enden werden nach innen zeigend umgeklappt.



Der Reißverschluß endet an der Markierung der Mitte des Saumbundes (grün).



Der Kinnschutz wird zur Hälfte unter den Reißverschluß gelegt. (Auf welcher Seite ist egal, ich wähle hier die rechte Seite.)



Jetzt wird der Kinnschutz so umgeklappt, so daß der Reißverschluß zwischen den beiden Lagen des Kinnschutzes liegt.



Stecke den Kinnschutz samt Reißverschluß fest.

Bevor Du den Reißverschluß einnäht, schließe ihn vorsichtig um zu schauen ob alles aufeinander passt.



Nähe den Reißverschluß mit dem passenden Fuß deiner Nähmaschine auf der Nahtzugabe fest. Ich nehme dazu den normalen Nähfuß, das klappt auch sehr gut.



Der Reißverschluß ist jetzt eingenäht.

Wenn Du Probleme hast die folgenden Schritte nachzuvollziehen, schau Dir bitte das Video zu der Jacke an:

<http://www.youtube.com/mialuna24>

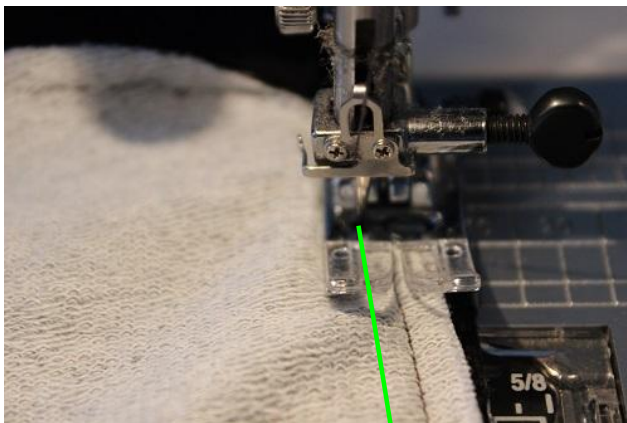


13.

Stecke jetzt die Belege und die innere Kapuze rechts auf rechts auf die Jacke.



Anschließend wende die Jacke auf links und nähe äußere und innere Jacke (bestehend aus den Belegen und der inneren Kapuze) an den kompletten Außenkanten aufeinander.



Wichtig ist dabei, dass Du links neben der ersten Naht nähst (grün), damit diese später nicht sichtbar ist.



Wenn Du an die Stelle des Reißverschlußzippers kommst, (schiebe ihn am Besten auf die Mitte der Vorderkante) versenke die Nadel im Stoff, hebe den Nähfuß und schiebe den Zipper am Nähfuß vorbei nach unten.



Die Vorderkanten sind jetzt aufeinander genäht.



Schneide ggf. die Nahtzugaben zurück und die überstehenden Enden des Reißverschlußes ab.



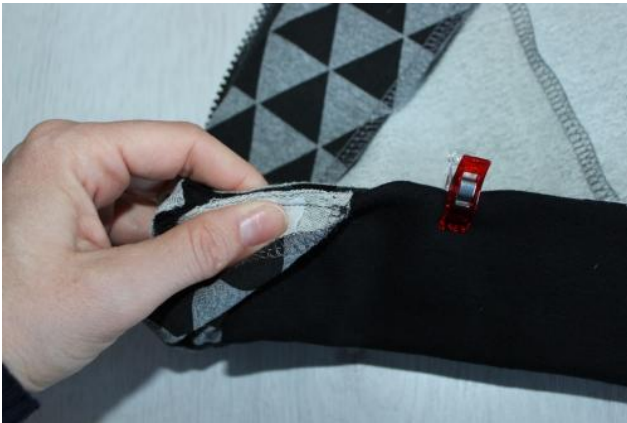
So sieht die Jacke jetzt gewendet aus. Als nächstes wird der Saumbund angenäht.



Dazu lege die Jacke mit dem Rückenteil zu Dir zeigend vor Dich. Stecke beide Lagen des Saumbundes leicht gedehnt auf die untere Kante der Jacke. Lasse zuerst die Ecken noch aus, stecke nur in etwas bis zur Mitte der Taschen (grüne Markierungen).



Drehe die Jacke um.



Greife zwischen Beleg und Vorderteil der Jacke und hole die Nähte heraus.



Auch auf der anderen Seite verfahren so. Deine Naht zum annähen des Saumbundes beginnt und endet jeweils ca. 2-3 cm im Vorderteilbeleg. (blau)



Nähe jetzt den Saumbund an. Hier sieht man. Das im Vorderteilbeleg ca. 3 cm über die ursprüngliche Naht hinaus genäht wurde.



So sieht es jetzt aus.
Nahtanfang und -ende sind
nun unter den
Vorderteilbelegen versteckt.



14.
Nun steppe die gesamten
vorderen Kanten der Jacke
von rechts knappkantig ab.



Beginne dabei am Saumbund
auf einer Seite und nähe
ringsrum bis zum Saumbund
auf der anderen Seite. So
verbindest Du die 2 Stofflagen
der Jacke miteinander.

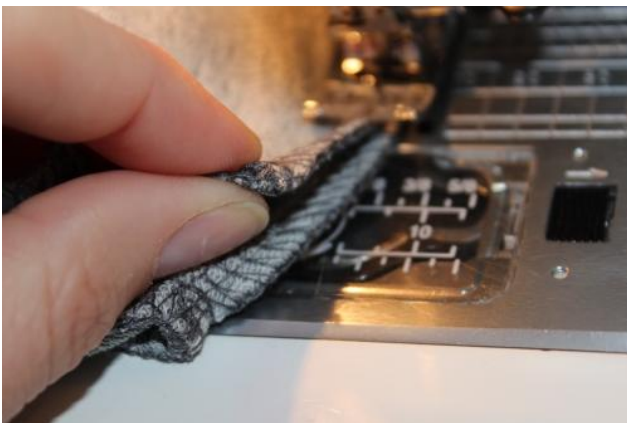


Nun nähern wir uns dem Ende. Das meiste haben wir jetzt schon geschafft :-)



15.

Nähe die Nahtzugaben der Schulternähte von Jacke und Belegen mit ein paar Stichen aufeinander.



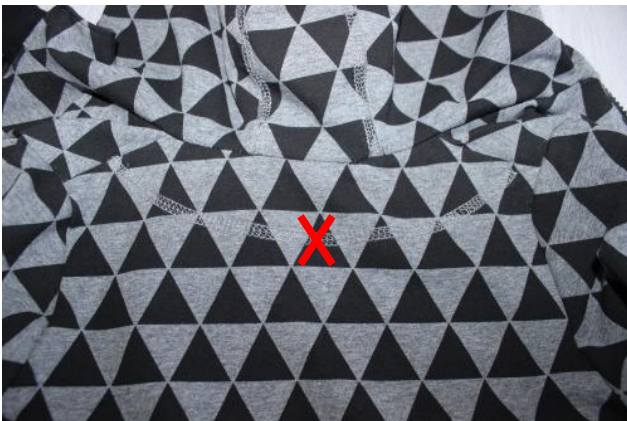
Das kannst Du mit der Nähmaschine oder von Hand machen.



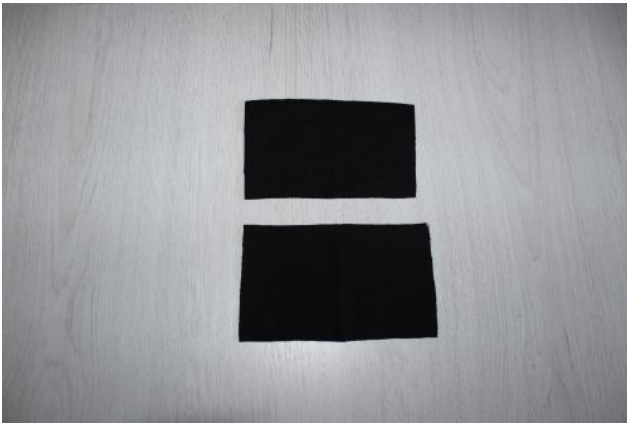
So sieht es jetzt aus.



Nun nähe noch den Rückenteilbeleg an der Kante auf das Rückenteil der Jacke. (Dazu klappe das Aufhängeband nach oben, damit es nicht versehentlich mit eingenäht wird.)

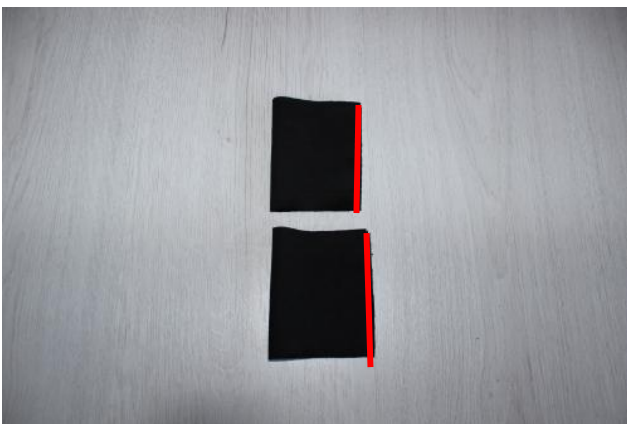


So sieht es dann anschließend aus. Wenn Du keine Naht auf dem Rückenteil möchtest, ist es möglich den Rückenteilbeleg mit nur ganz wenigen Stichen in der Mitte zu befestigen (rotes Kreuz) und dort dann ein Label oder Webstückband drüber zu nähen.



16.

Die Ärmelbündchen werden der Länge nach rechts auf rechts geklappt.



Anschließend schließe die offenen Kanten.



Klappe die Bündchen entlang der Naht links auf links.



Wende alles auf rechts. Du hast jetzt 2 Bündchenringe.



Schiebe das Bündchen mit der geschlossenen Seite voran über den Ärmel.



Stecke und nähe alle 3 Stofflagen ringsherum aufeinander. Dabei muss das Bündchen leicht gedehnt werden. Die Naht des Bündchens sollte auf die Naht des Ärmels treffen.



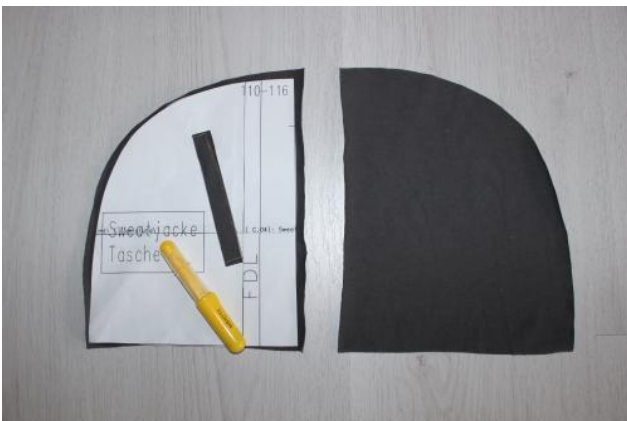
Deine Mister Sky
Jacke ist fertig !!

Varianten

Mister Sky mit innen liegenden Taschen



Schneide dir 2 x 2
gegengleiche Taschen zu.
Ich empfehle dazu Jersey
oder sehr dünnen Sweat,
damit es innen nicht zu dick
wird.



Schneide an dem
Taschenschnittteil den
Eingriff aus und lege das
Schnittteil auf die linke Seite
der Tasche. Übertrage den
Eingriff auf den Stoff.



Ggf. ist es sinnvoll eine Gewebeeinlage oder Verstärkung aufzubügeln. Bei festerem Sweat kann dies möglicherweise entfallen.



Die Verstärkungen sollten dann auch auf der Rückseite der Vorderteile aufgebügelt werden. Dazu markiere Dir zuerst auch dort die Position der Tascheneingriffe.



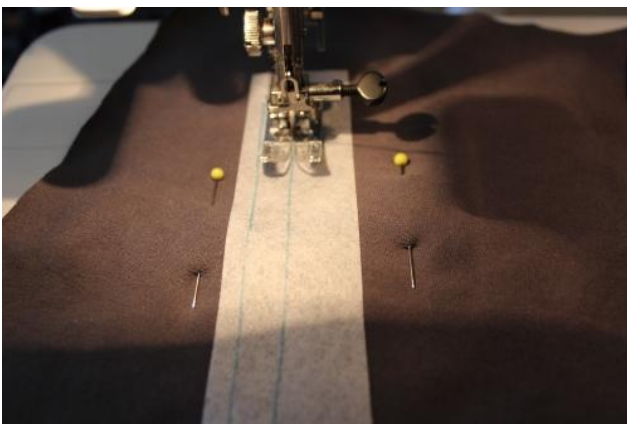
Übertrage nun die Umrisse des Tascheneingriffs auf die Verstärkung und fixiere alles mit ein paar Nadeln.



Die Taschen liegen rechts auf
rechts auf dem Vorderteil.



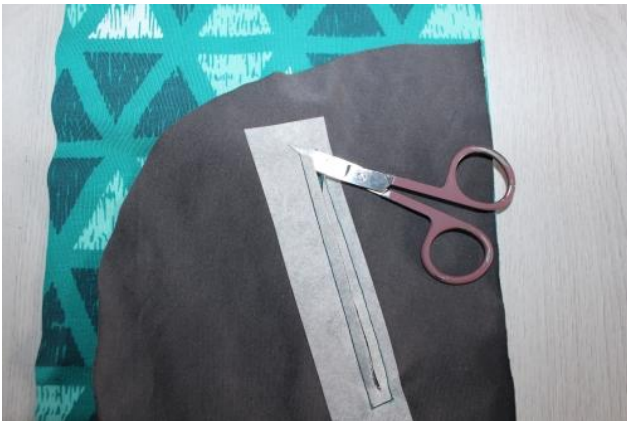
Stelle an Deiner
Nähmaschine eine kleine
Stichlänge ein.



Nähe jetzt komplett einmal
mit einem Geradstich um
den Eingriff herum. Nähe
jetzt komplett einmal mit
einem Geradstich um den
Eingriff herum.



Schneide nun mit einer spitzen Schere genau in der Mitte des Eingriffs entlang.



Schneide auch die Ecken noch mal extra bis ganz dicht an die Naht heran ein.



Nun wende die Tasche durch den Eingriff.



So sieht es jetzt von vorne aus.



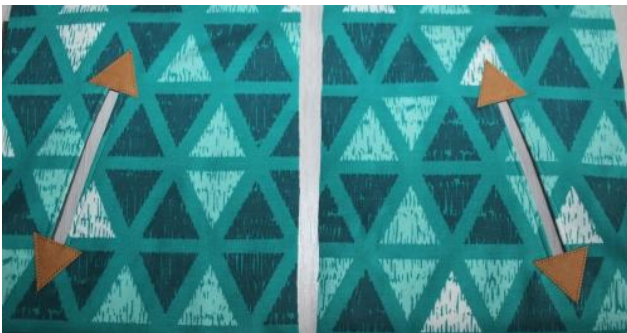
Und so von hinten.
Hier empfiehlt es sich die Taschen und Eingriffe schön auszubügeln.



Anschließend steppe die Tascheneingriffe knappkantig von rechts ab.



Nun kannst du noch optional die Enden der Tascheneingriffe mit kleinen Flickern in Form von Dreiecken oder Rechtecken benähen. Ich hab hier Dreiecke aus Leder Imitat gewählt.



Die Flicker sollen dann in etwa wie auf dem Foto zu sehen angebracht werden.



Bitte achte bei der Positionierung darauf, dass noch etwas Platz zur Rundung der innen liegenden Tasche bleiben muss.



Nun werden die beiden noch verbliebenen Taschenteile rechts auf rechts auf die Taschen gesteckt und an den Rundungen zusammengenäht.



Steppe nun die beiden noch offenen Kanten der Taschen auf der Nahtzugabe fest. Diese werden dann später mit in die Seiten- und Bundnaht eingenäht.



Arbeite die Jacke jetzt wie ab Punkt 3 (auf Seite 12) der Hauptanleitung beschrieben weiter.



So sieht Deine Mister Sky Jacke jetzt fertig aus.

Mister Sky mit Kragen und oberen Teilungen



Für eine Jacke mit Teilungen, schneide die entsprechenden Teilungen, die gewünscht sind, zu.



Stecke die oberen Teilungen rechts auf rechts auf Rückenteil und beide Vorderteile und nähe sie zusammen.



Stecke und nähe ebenfalls die Ärmelteilungen rechts auf rechts auf die Ärmel.



Nähe die Jacke weiter wie unter Punkt 2-4 der Hauptanleitung beschrieben.



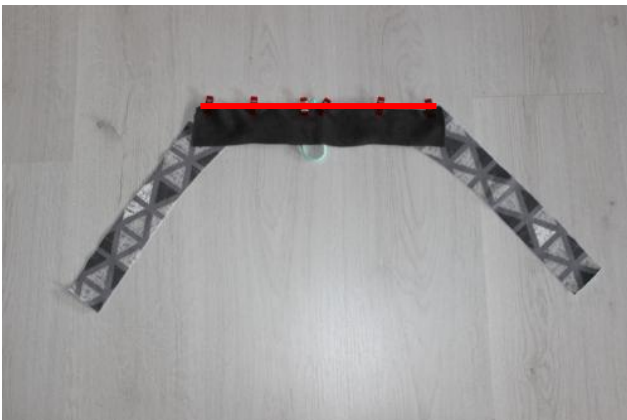
Stecke den Kragen rechts auf rechts auf den Halsausschnitt und nähe ihn an.



Nähe die Jacke weiter wie unter Punkt 7 und 8 der Hauptanleitung beschrieben.



Nun muss der innere Kragen an den Rückenteilbeleg genäht werden.



Nun stecke den Halsausschnitt des inneren Kragens rechts auf rechts auf den Halsausschnitt des Rückenteilbeleges und nähe die Teile aufeinander.



So sieht es fertig aus, das Aufhängeband liegt dazwischen und kann jetzt auf Wunsch mit ein paar Sticken auf der Nahtzugabe aufgesteppt werden.



Nähe die Jacke weiter wie unter Punkt 10 -13 der Hauptanleitung beschrieben.



Nun steppe die gesamten vorderen Kanten der Jacke von rechts knappkantig ab.



So sieht Deine Mister Sky Jacke mit Kragen fertig aus.

Ganz viel Freude und Erfolg beim Nähen.

Idee, Schnitt und Anleitung
©mialuna24.com August 2016

Genähte Einzelstücke dürfen verkauft werden. Beim Verkauf ist die Quelle: Ebook Sweatjacke „Mister Sky“ by www.mialuna24.com anzugeben. (Industrielle) Massenproduktion, Kopie und oder Weitergabe sowie der Tausch des Ebooks oder Teilen daraus sind untersagt. Für Fehler in der Anleitung kann keine Haftung übernommen werden .

Bei Fragen, Anregungen oder Kritik könnt Ihr mich unter info@mialuna24.de kontaktieren.