

ZUCKA



Zucka, der anpassungsfähige Minirock
für alle Jahreszeiten
in zwei Weitenvarianten

Vor dem Zuschneiden und Nähen die Anleitung bitte einmal ausführlich durchlesen!

Nähanleitung ZUCKA mit Reißverschluss und Teilgummizug

Zuschneiden

Alle Teile entsprechend der Schnittteilliste mit Nahtzugabe im geraden Fadenlauf zuschneiden. Die Nahtzugabe sollte an allen Nähten ca. 0,8 - 1 cm betragen, an Saumkanten werden 2-3 cm zugegeben. Auf Maß zuzuschneidende Schnittteile enthalten bereits Nahtzugabe! Müssen abweichende Nahtzugaben zugegeben werden, so wird dies jeweils in der Anleitung vermerkt! Alle Markierungen des Schnittes auf den Stoff übertragen.



Alle Teile entsprechend der Schnittteilliste mit Nahtzugabe zuschneiden.

Soll ein richtiger Reißverschluss eingesetzt werden zusätzlich einen Untertritt in 8 cm Breite und Höhe des Reißverschlusses zuschneiden. Der Untertritt vom Schnittbogen wird nur für die geknöpfte Version verwendet.

Für einen „Fakeschlitz“ ist der angeschnittene Untertritt ausreichend.



Volantteile ebenfalls plus Nahtzugabe zuschneiden.

Den Unterrock laut Tabelle auf Maß zuschneiden, je nachdem, wie viel der Unterrock hervorlauern soll, kann in der Höhe noch etwas hinzu gegeben werden.



Taschen und Taschenklappen plus Nahtzugabe zuschneiden.

Bei den aufgesetzten Taschen entweder den Beleg an der Oberkante mit anschneiden (einfache Tasche) oder die Taschen nochmals aus Futterstoff zuschneiden (gedoppelte Tasche). Dazu den Beleg beim Zuschnitt umklappen/abschneiden.

Hinweis: Der Schnittbogen enthält zwei unterschiedliche Taschenformen und -klappen. Wer mag kann sich die Taschen nach Wunsch selbst in Form und Größe abwandeln.



Jeweils ein seitliches und ein mittleres Vorderteil rechts auf rechts aufeinander stecken und nähen. Ebenso die rückwärtigen Rockseiten nähen. Nahtzugaben jeweils in die mittleren Rockteile bügeln und knappkantig von rechts absteppen.



Rückwärtige Passen rechts auf rechts an die rückwärtigen Rockteile nähen, dabei die Markierungen beachten. Nahtzugabe nach oben klappen und knappkantig von außen absteppen.

Auf Wunsch die Naht mit Webband verzieren.



Rückwärtige Mittelnaht rechts auf rechts schließen und ebenfalls von außen knappkantig absteppen.



Taschenbeutel mit Eingriff rechts auf rechts an die Eingriffskanten stecken und nähen. Nahtzugabe einkürzen und den Taschenbeutel nach innen klappen. Den Tascheneingriff knappkantig von außen absteppen.



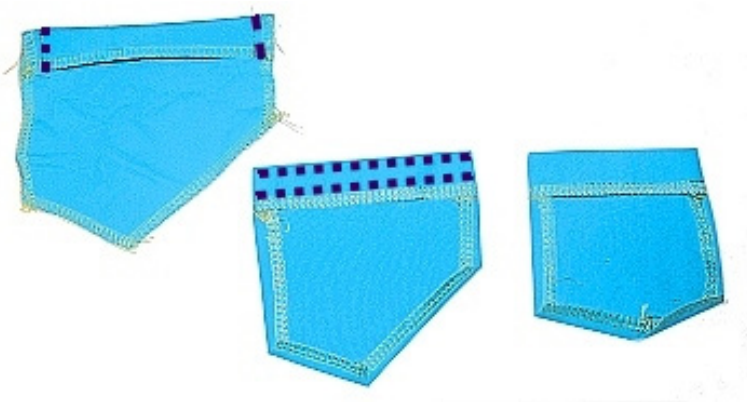
Taschenbeutel mit Seitenteil rechts auf rechts auf den Taschenbeutel stecken und entlang der Rundung aufeinander stecken und zusammennähen. Dabei nur die Lagen des Taschenbeutels zusammen nähen, nicht die Rockteile mitfassen!



Den gesamten Taschenbeutel **auf Wunsch** an dem Rockteil feststeppen oder nur mit ein paar Stichen auf den Nahtzugaben an dem Rockteil befestigen.

Taschen mit Beleg:

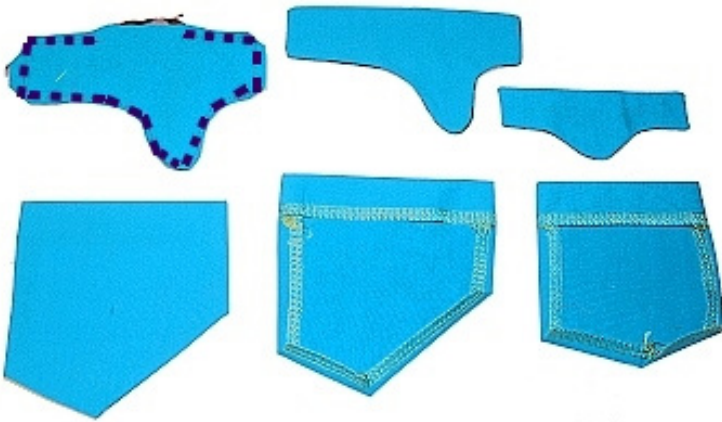
Taschen rundum versäubern. Bei der runden Taschenversion dazu das Differential in der Rundung etwas höher stellen, so legt sich später die Nahtzugabe fast von allein nach innen.



Angeschnittenen Beleg nach außen klappen (rechts auf rechts) und die Schmalseiten aufeinander nähen. Ecken abschrägen, den Beleg nach innen wenden und bügeln. Oberkante absteppen. Nahtzugaben an den Seiten- und der Unterkante nach innen bügeln.

Gedoppelte Taschen (nicht im Bild):

Taschenteile rechts auf rechts legen und bis auf eine kleine Wendeöffnung an der Eingriffskante zusammen nähen. Nahtzugabe etwas einkürzen und die Ecken abschrägen. Tasche wenden, Kante schön herausarbeiten, die Wendeöffnung ordentlich aufeinander stecken und die Eingriffskante absteppen und so die Wendeöffnung verschließen.



Taschenklappen:

Äußere und innere Taschenklappe rechts auf rechts stecken und rundherum aufeinander nähen. Dabei an der Oberkante eine Öffnung zum Wenden lassen.

Nahtzugaben einkürzen und Ecken abschrägen. Durch die Öffnung auf die rechte Seite wenden und bügeln. Taschenklappen entlang der Seiten- und der Unterkante von rechts absteppen. An der Oberkante die Wendeöffnung ordentlich aufeinander stecken.



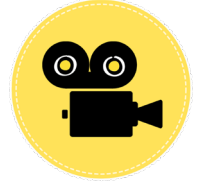
Taschen und Taschenklappen (ca. 1-2 cm über den Taschen) aufstecken. Taschen an den Seiten- und der Unterkante knappkantig aufsteppen. Die Ecken mit kleinen Zickzackraupen sichern.

Taschenklappe an der Oberkante knappkantig aufsteppen. Dabei die Wendeöffnung mit verschließen und ebenfalls die Ecken mit kleinen Zickzackraupen sichern.



Mittlere Naht der vorderen Rockteile bis zum Reißverschlussbeleg rechts auf rechts nähen.

Den Reißverschluss einnähen wie in diesem [VIDEO](#) gezeigt:



Möglich sind auch Knöpfe, dafür wie [HIER](#) beschrieben weiterarbeiten.

Für einen „Fake-Reißverschluss-schlitz“ bei einem Rundumgummizugbund, die Mittelnäht dem Untertritt folgend bis oben schließen. Untertritt der Mittelnäht folgend zur Seite bügeln und oben auf der Nahtzuge knapp fixieren.



Rock ohne Unterrock: Vordere kleine Tasche und Taschenklappe nach Wunsch aufnähen.

Bitte beachten: Bei einem Rock mit Unterrock wird die Tasche und Taschenklappe noch nicht aufgenäht, da sie ansonsten bei dem Annähen des Unterrocks ggf. zugestept werden könnte.



Vorder- und rückwärtiges Rockteil rechts auf rechts aufeinander stecken und die Seitennähte schließen. Nahtzugaben in das rückwärtige Rockteil klappen und knappkantig von außen absteppen.



Alle Volantteile zur Runde rechts auf rechts zusammennähen.
Nahtzugaben umklappen und von rechts knappkantig absteppen.



Volantstreifen rechts auf rechts an die Rockunterkante nähen. Die Teilungsnähte treffen dabei aufeinander.



Nahtzugabe nach oben klappen und knappkantig von rechts absteppen.

Volant säumen.
Viel hilfreiche Tipps dazu zeigt das Freebook „[Runder Saum](#)“.



Das Rockteil ist nun fertig, denn auf Wunsch kann auf den Unterrock verzichtet werden.



Unterrock rechts auf rechts aufeinander nähen, so dass sich ebenfalls eine Runde ergibt. Nach Wunsch die Nahtzugaben umklappen und von rechts knappkantig absteppen.



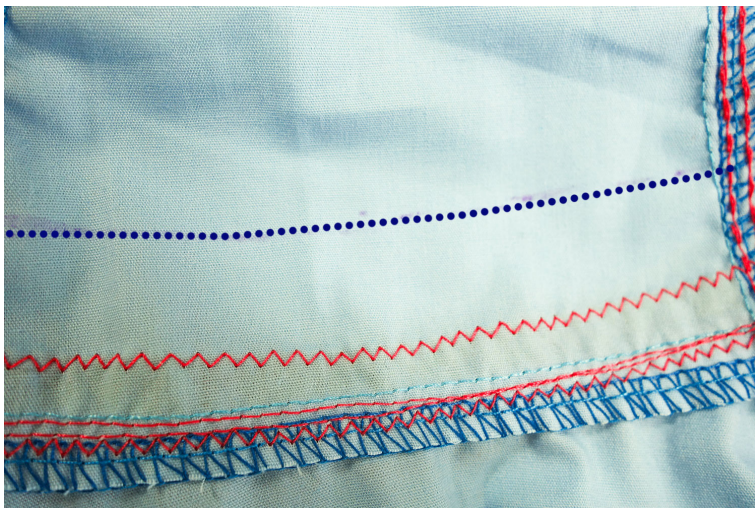
Unterrock an der Unterkante säumen und die Oberkante versäubern.

Anbringen des Unterrocks (der Rüsche) am Oberrock

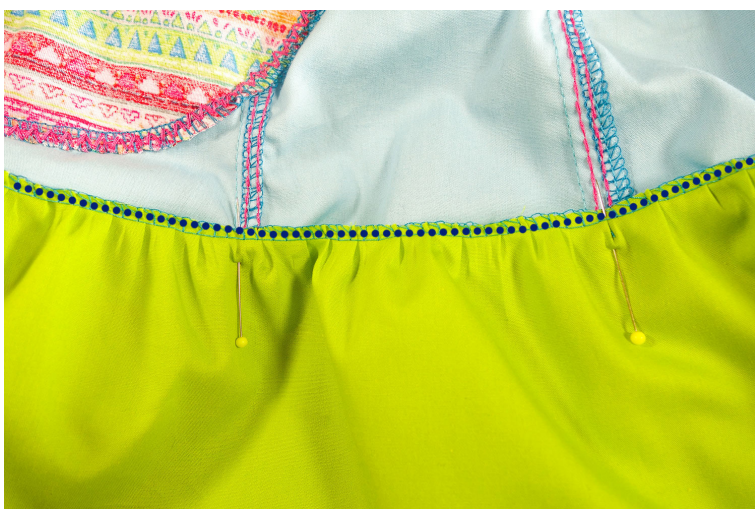


Rock mit der linken Stoffseite nach oben ausbreiten.

Mit dem Handlineal den gewünschten Abstand (ca. 2-3 cm) zur unteren Naht anzeichnen.



Angezeichnete Punkte zur Linie verbinden.



Unterrock an der Oberkante einkräuseln und gleichmäßig entlang der Linie mit der rechten Stoffseite auf die Innenseite des Rockes stecken. Für gleichmäßige Weitenverteilung dazu den Unterrock mit Stecknadeln in 8 Teile teilen und an die Rockteilungsnähte stecken.

Den Volant aufsteppen.
ACHTUNG!!! Der Unterfaden sollte farblich zum Außenstoff passen, falls die Naht später nicht durch ein Webband verdeckt werden soll.



Den Volant aufsteppen.
ACHTUNG!!! Der Unterfaden sollte farblich zum Außenstoff passen, falls die Naht später nicht durch ein Webband verdeckt werden soll.



Auf der äußeren Rockseite ist die Naht zu sehen. Sollte sie nicht ganz gleichmäßig geworden sein, kann sie mit einem Band oder einem breiteren Zierstich überdeckt werden.

Nach Wunsch nun die vordere kleine Tasche und Taschenklappe aufnähen.

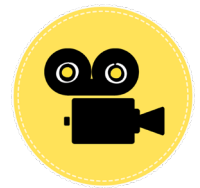


Die Rüsche ist nun untergenäht.

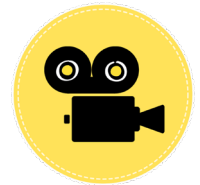


Nahtzugaben der Gürtelschlaufen nach innen falten. Dann erneut längs falten und mittig mit einem breiten Zierstich oder jeweils rechts und links absteppen.

Den Rockbund bei der Reißverschluss- oder Knopfvariante fertigen, wie in diesem [VIDEO](#) beschrieben:



Einen Rundum Gummizugbund, wie in diesem [VIDEO](#) gezeigt, fertigen.



Auf Wunsch die Gürtelschlaufen, wie im Bild gezeigt, unterhalb des Bunds aufnähen.



Zwei Gürtelschlaufen befinden sich vorne, zwei knapp hinter der Seitennaht und eine in der hinteren Mitte.



Gürtelstreifen rechts auf rechts mittig falten und nähen. Dabei eine Öffnung zum Wenden lassen. Nahtzugabe einkürzen und die Ecken abschrägen.

Mittels eines Kochlöffelstieles o. ä. den Gürtel auf rechts wenden und rundherum knappkantig absteppen, dabei die Wendeöffnung mit verschließen.

Tipp: Oder den Gürtel mit Hilfe eines Webbandes wenden, wie [HIER](#) beschrieben.



Knopfloch arbeiten und Knöpfe annähen oder Druckknöpfe anbringen. Gürtel durch die Schlaufen ziehen und lässig verknoten.



FERTIG!



Bei Fragen, Anregungen oder Kritik könnt Ihr uns unter naehfragen@farbenmix.de kontaktieren.